

RELAZIONE TECNICA DEGLI INTERVENTI EFFETTUATI
SU 4 MAPPE, CONSERVATE PRESSO
L'ARCHIVIO DI STATO DI PAVIA

Brescia, 5 ottobre 2022.

N. 7 ASPV, Mappe, Guazzora.

N. 9 ASPV, Mappe, Garlasco e Tromello.

N. 11 ASPV, Mappe Catasto, Cavagnera.

N. 12 ASPV, Mappe, Casadico.

*Chiara Perugini Via S. Faustino, 56 25122 Brescia
Cell. 329 2145310 Partita IVA 02683190165
chiara.perugini@iol.it chiara.perugini@pec.it*

N. 7 ASPV, Mappe, Guazzora

"Tipo planimetrico del tenimento detto del Gazzolo di ragione del marchese Isimbardi nel territorio di Guazzora"; 1771; inchiostro e acquerello su carta vergata; sei fogli, vergatura verticale, montaggio su carta da pacco e bastoni lignei; mm 1140x1057.

Iscrizioni al verso:

Foglio 1, margine inferiore, rovesciata, inchiostro manoscritto; si rimanda alla documentazione fotografica.

Foglio 2, prosegue il testo del Foglio 1, margine inferiore, rovesciata, inchiostro manoscritto; si rimanda alla documentazione fotografica.

Fogli 3 e 4, traccia di grandi lettere stampate in blu, si rimanda alla documentazione fotografica.

Foglio 5, è il proseguimento del testo del Foglio 6, margine superiore, inchiostro manoscritto; si rimanda alla documentazione fotografica.

Foglio 6, margine superiore, inchiostro manoscritto; si rimanda alla documentazione fotografica.

Etichette:

Un'etichetta moderna stampata, riportante i dati "Archivio di Stato Pavia n. 2 E/3", incollata sopra una precedente etichetta, adese presso il bastone superiore al verso; un cartiglio riportante a stampa "E S.", adeso alla carta di foderatura.

2

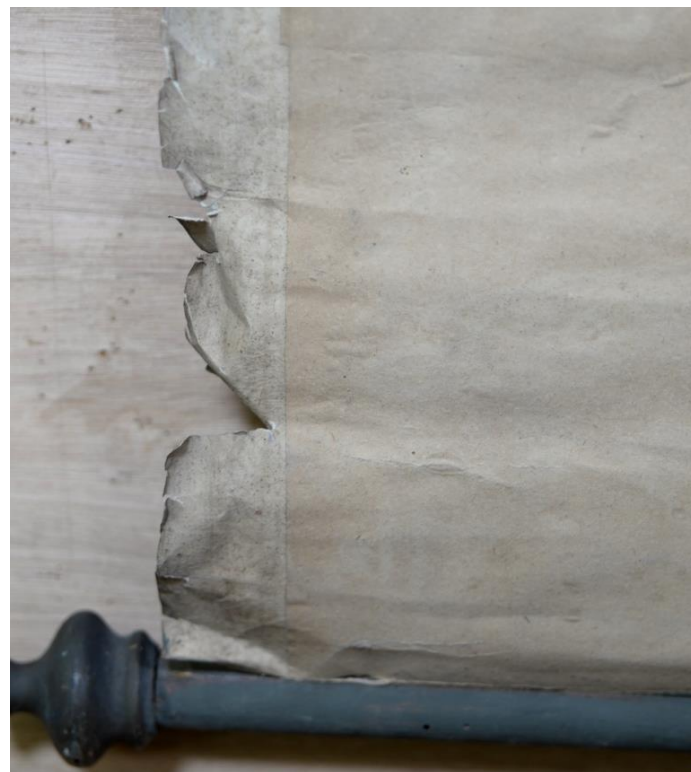
STATO DI CONSERVAZIONE

Depositi polverosi su tutta la superficie; distacco dal bastone superiore di una consistente porzione; una lacerazione estesa presso il margine superiore; notevoli distacchi della carta da pacco impiegata in epoca recente per la foderatura, carta che lascia scoperti i margini, dove si sono evidenziati numerosi strappi e lacune; pieghe e deformazione del supporto su tutta la superficie; imbrunimenti provocati dall'adesivo impiegato nella foderatura; tracce di colorante impiegato per la tintura dei bastoni; tracce di ceralacca in svariati punti del recto; tracce di nastro adesivo al verso; parziali distacchi delle giunture tra un foglio e un altro; sporadici fori da infestazione.

*Chiara Perugini Via S. Faustino, 56 25122 Brescia
Cell. 329 2145310 Partita IVA 02683190165
chiara.perugini@iol.it chiara.perugini@pec.it*



Lacerazione presso il margine superiore



Lacerazione del margine scoperto dalla carta da pacco

Chiara Perugini Via S. Faustino, 56 25122 Brescia
Cell. 329 2145310 Partita IVA 02683190165
chiara.perugini@iol.it chiara.perugini@pec.it



Lacuna presso il margine sinistro

4

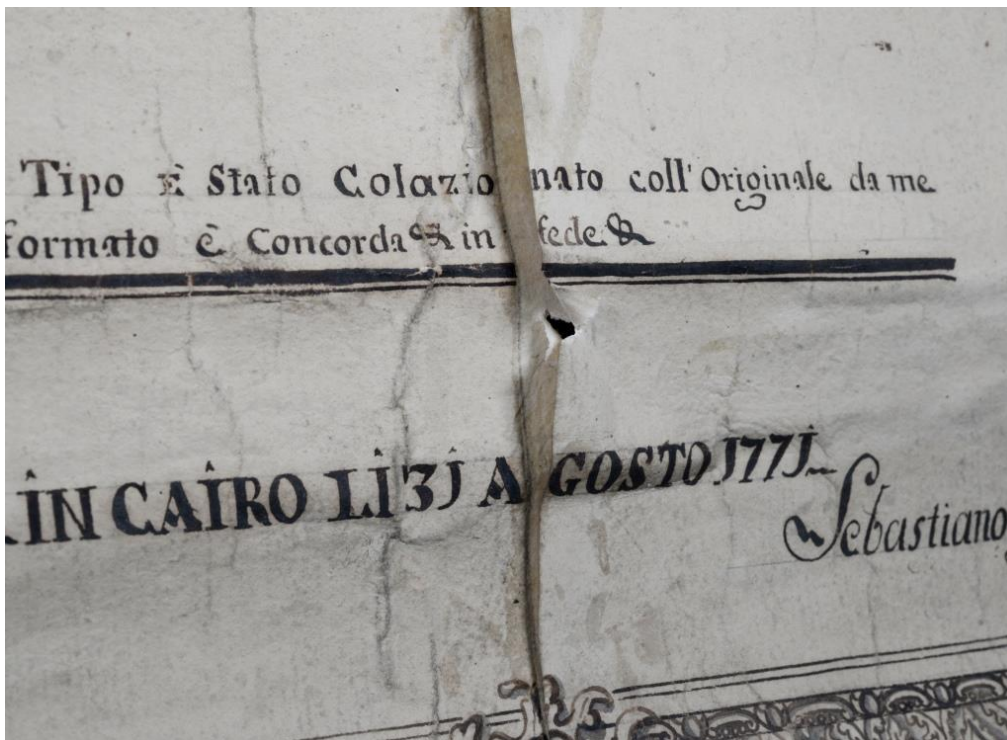


Imbrunimenti della colla e lacerazione al margine destro

Chiara Perugini Via S. Faustino, 56 25122 Brescia
Cell. 329 2145310 Partita IVA 02683190165
chiara.perugini@iol.it chiara.perugini@pec.it



Deposito del pigmento impiegato per la ridipintura del bastone inferiore



Distacco tra i due fogli inferiori

Chiara Perugini Via S. Faustino, 56 25122 Brescia
Cell. 329 2145310 Partita IVA 02683190165
chiara.perugini@iol.it chiara.perugini@pec.it

INTERVENTI EFFETTUATI

- Distacco dei bastoni tramite l'estrazione dei chiodi di fermatura.
- Pulitura a secco con gomma morbida e pennello.
- Test dei pigmenti con soluzione acquosa. Positività dei tratti verdi.
- Fissaggio dei tratti verdi con resina idrofobizzante.
- Separazione dei fogli tra loro, tramite tamponamento con soluzione acquosa lungo le porzioni sovrapposte.
- Pulitura ad umido di ogni foglio per immersione in acqua a temperatura inferiore ai 40°C, per 5 minuti. Successiva rimozione della carta da pacco adesiva al verso e della colla, tramite spatola.
- Asciugatura su carta assorbente.
- Sutura degli strappi con sottili strisce di carta giapponese.
- Spianamento sottopeso dei 6 fogli separatamente, tra carte assorbenti e TNT.
- Rammendo delle lacune con carta giapponese di idonea grammatura.
- Preparazione della foderatura: fissaggio tramite nastro adesivo presso i margini di una carta monolucida ad una parete in compensato marino; fissaggio presso i margini con punti metallici, sopra la carta monolucida, di una tela di lino ben tesa; adesione alla tela di 6 fogli di carta giapponese e loro asciugatura; adesione dei fogli della mappa, e successiva ricollatura al recto.
- Integrazione cromatica delle lacune con acquerelli e matite.
- Applicazione di nuove fettucce di cotone sui margini laterali, come in origine.
- Montaggio sui bastoni, il superiore tramite chiodi, l'inferiore con adesivo.
- Conservazione in scatola anacida su misura.

7

I materiali e i prodotti utilizzati si trovano in calce alla relazione.

*Chiara Perugini Via S. Faustino, 56 25122 Brescia
Cell. 329 2145310 Partita IVA 02683190165
chiara.perugini@iol.it chiara.perugini@pec.it*



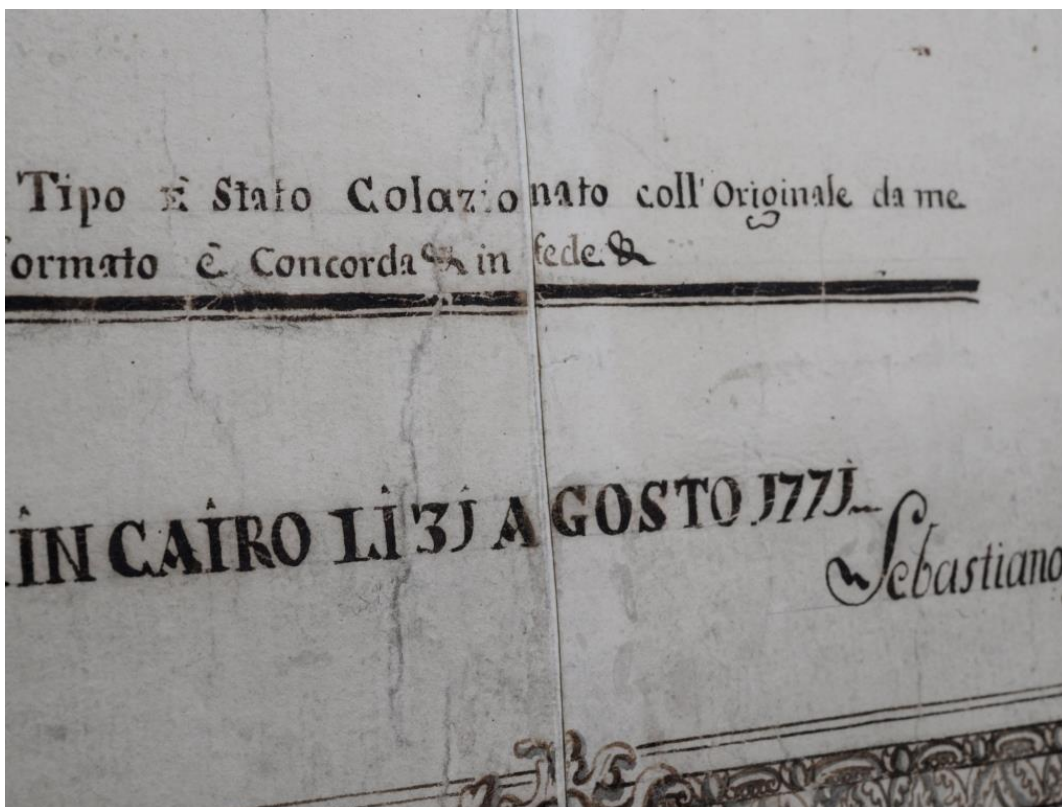
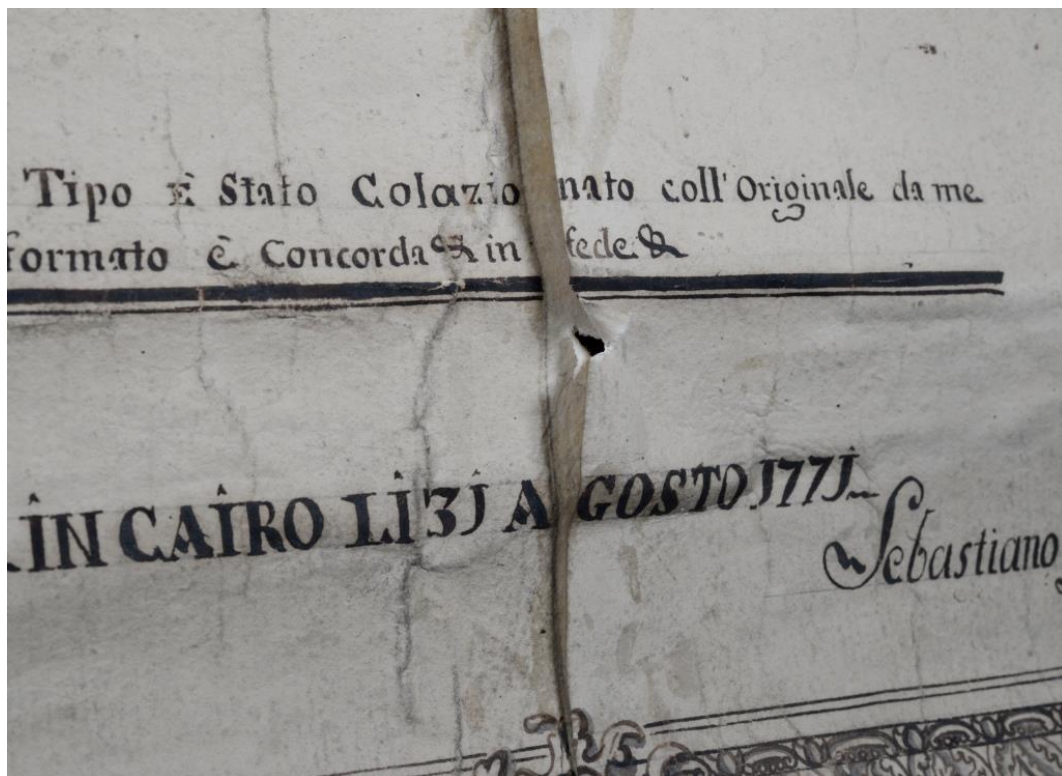
Prima e dopo gli interventi

Chiara Perugini Via S. Faustino, 56 25122 Brescia
 Cell. 329 2145310 Partita IVA 02683190165
 chiara.perugini@iol.it chiara.perugini@pec.it



Dettaglio margine del foglio 5, prima, durante e dopo gli interventi

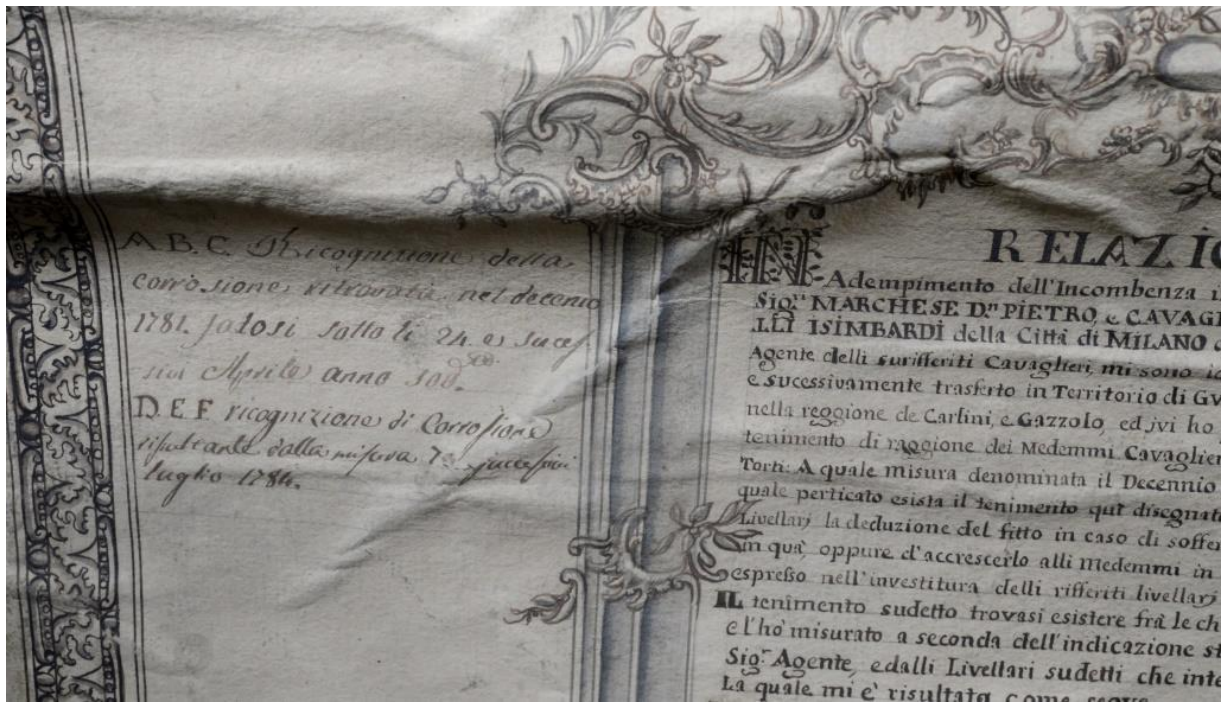
Chiara Perugini Via S. Faustino, 56 25122 Brescia
Cell. 329 2145310 Partita IVA 02683190165
chiara.perugini@iol.it chiara.perugini@pec.it



10

Distacco tra i fogli 1 e 2, prima e dopo gli interventi

Chiara Perugini Via S. Faustino, 56 25122 Brescia
Cell. 329 2145310 Partita IVA 02683190165
chiara.perugini@iol.it chiara.perugini@pec.it



Ondulazioni del supporto, prima e dopo gli interventi

Chiara Perugini Via S. Faustino, 56 25122 Brescia
 Cell. 329 2145310 Partita IVA 02683190165
 chiara.perugini@iol.it chiara.perugini@pec.it

N. 9 ASPV, Mappe, Garlasco e Tromello

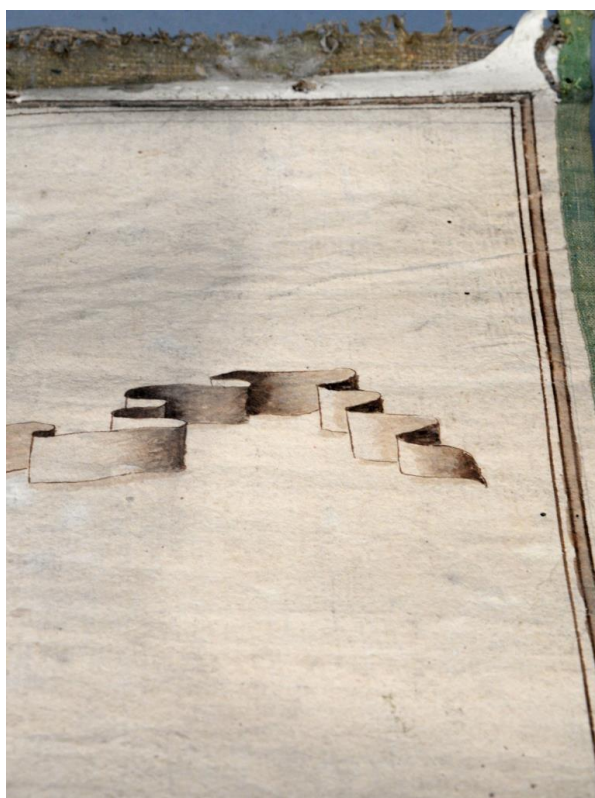
"Terre del beneficio di Santa Maria della Ferrata nei territori di Garlasco e Tromello di ragione del marchese Isimbardi"; 1762; inchiostro e acquerello su carta vergata; due fogli, montaggio su tela e bastoni lignei, bordure in fettuccia verde; mm 650x917.

Etichette:

Un'etichetta moderna stampata, riportante i dati "Archivio di Stato di Pavia n. 6 E/4", incollata sopra una precedente etichetta, adese presso il bastone superiore al verso.

STATO DI CONSERVAZIONE

Depositi polverosi su tutta la superficie, in particolare nella porzione superiore; piccole infestazioni rintracciabili sull'intera superficie; parziale ossidazione dell'adesivo impiegato nella giuntura dei due fogli; depositi di colore utilizzato per la tintura del bastone nella porzione superiore della mappa; parziale distacco dal bastone superiore nella porzione centrale.



Saggio di pulitura

Chiara Perugini Via S. Faustino, 56 25122 Brescia
Cell. 329 2145310 Partita IVA 02683190165
chiara.perugini@iol.it chiara.perugini@pec.it



Infestazione



Depositi di colore e colla lungo il margine superiore

Chiara Perugini Via S. Faustino, 56 25122 Brescia
Cell. 329 2145310 Partita IVA 02683190165
chiara.perugini@iol.it chiara.perugini@pec.it



Parziale distacco del bastone superiore

INTERVENTI EFFETTUATI

- Distacco del bastone superiore tramite l'estrazione dei chiodi di fermatura.
- Pulitura a secco con gomma morbida e pennello al recto, microaspiratore elettrico sul verso.
- Test di solubilità del colore depositato lungo il margine superiore con acqua, alcol, acetone: esito negativo. Rimozione del colore per via meccanica con bisturi.
- Integrazione del margine superiore sprovvisto di carta, con carta giapponese di idonea grammatura.
- Integrazione materica delle infestazioni più evidenti, con polpa di carta giapponese. Successiva integrazione cromatica con acquerelli.
- Rammendo dei fori dei chiodi presso il margine superiore, con carta giapponese al verso, polpa di carta giapponese al recto.
- Rimontaggio del bastone superiore tramite chiodi.
- Conservazione in scatola anacida su misura.

I materiali e i prodotti utilizzati si trovano in calce alla relazione.

*Chiara Perugini Via S. Faustino, 56 25122 Brescia
Cell. 329 2145310 Partita IVA 02683190165
chiara.perugini@iol.it chiara.perugini@pec.it*



15



Prima e dopo gli interventi

Chiara Perugini Via S. Faustino, 56 25122 Brescia
Cell. 329 2145310 Partita IVA 02683190165
chiara.perugini@iol.it chiara.perugini@pec.it



16

Depositi di colore e colla, prima e dopo gli interventi

Chiara Perugini Via S. Faustino, 56 25122 Brescia
Cell. 329 2145310 Partita IVA 02683190165
chiara.perugini@iol.it chiara.perugini@pec.it



Infestazione, prima, durante e dopo gli interventi

Chiara Perugini Via S. Faustino, 56 25122 Brescia
Cell. 329 2145310 Partita IVA 02683190165
chiara.perugini@iol.it chiara.perugini@pec.it

N. 11 ASPV, Mappe Catasto, Cavagnera.

"Mappa catastale di Cavagnera, nel vicariato di Binasco"; 1793; inchiostro e acquerello su carta vergata; un foglio, montaggio su tela e bastoni lignei, bordure in fettuccia verde; mm 650x396.

Etichette:

Un'etichetta moderna stampata, riportante i dati "Archivio di Stato di Pavia 12R/G9 CAVAGNERA", incollata sopra una precedente etichetta, adese presso il bastone superiore al verso.

Etichetta manoscritta coeva, parzialmente coperta dalla precedente etichetta.

STATO DI CONSERVAZIONE

Depositi polverosi su tutta la superficie, in particolare nella porzione inferiore; piccole lacerazioni nell'angolo superiore sinistro; piccola infestazione presso il margine sinistro; perdute due porzioni di fettuccia al verso.



Lacerazioni nell'angolo superiore sinistro.



Infestazione presso il margine sinistro

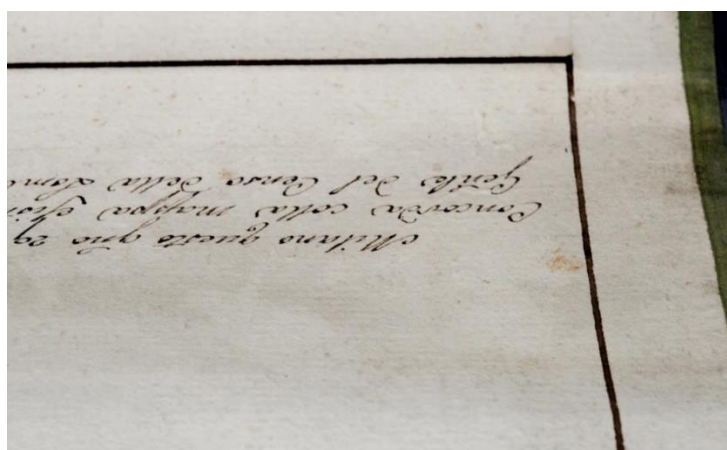
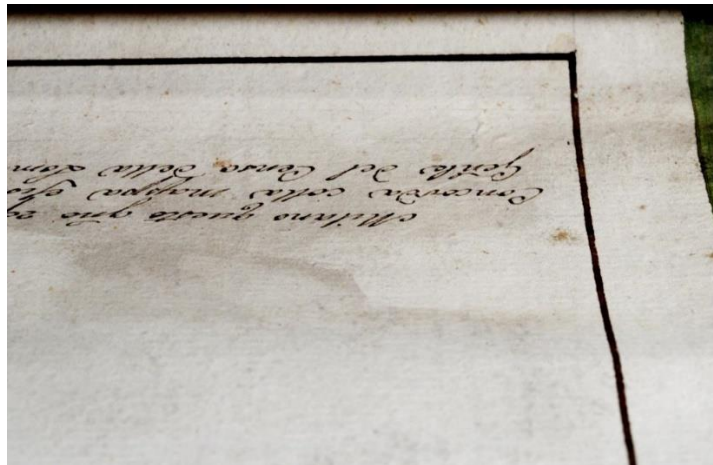


Porzione di fettuccia perduta al verso

INTERVENTI EFFETTUATI

- Pulitura a secco con gomma morbida e pennello al recto, microaspiratore elettrico sul verso.
- Estrazione del chiodo in corrispondenza dell'angolo superiore sinistro.
- Rammendo delle piccole lacerazioni presso l'angolo superiore sinistro, l'infestazione del margine sinistro e le due porzioni di fettuccia mancante al verso, con carta giapponese.
- Integrazione cromatica dei rammendi con matite.
- Riposizionamento del chiodo estratto.
- Conservazione in scatola anacida su misura.

I materiali e i prodotti utilizzati si trovano in calce alla relazione.



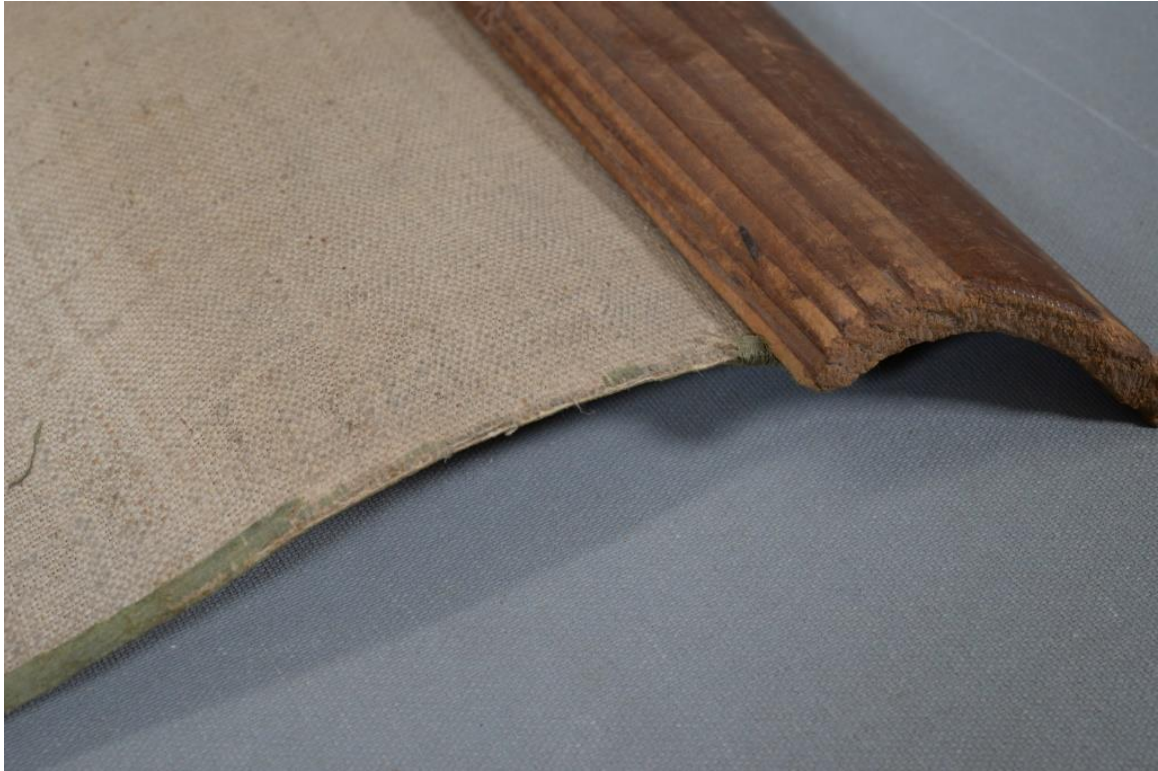
Depositi polverosi, prima e dopo gli interventi

Chiara Perugini Via S. Faustino, 56 25122 Brescia
Cell. 329 2145310 Partita IVA 02683190165
chiara.perugini@iol.it chiara.perugini@pec.it



Lacerazioni all'angolo, prima, durante e dopo gli interventi

Chiara Perugini Via S. Faustino, 56 25122 Brescia
Cell. 329 2145310 Partita IVA 02683190165
chiara.perugini@iol.it chiara.perugini@pec.it

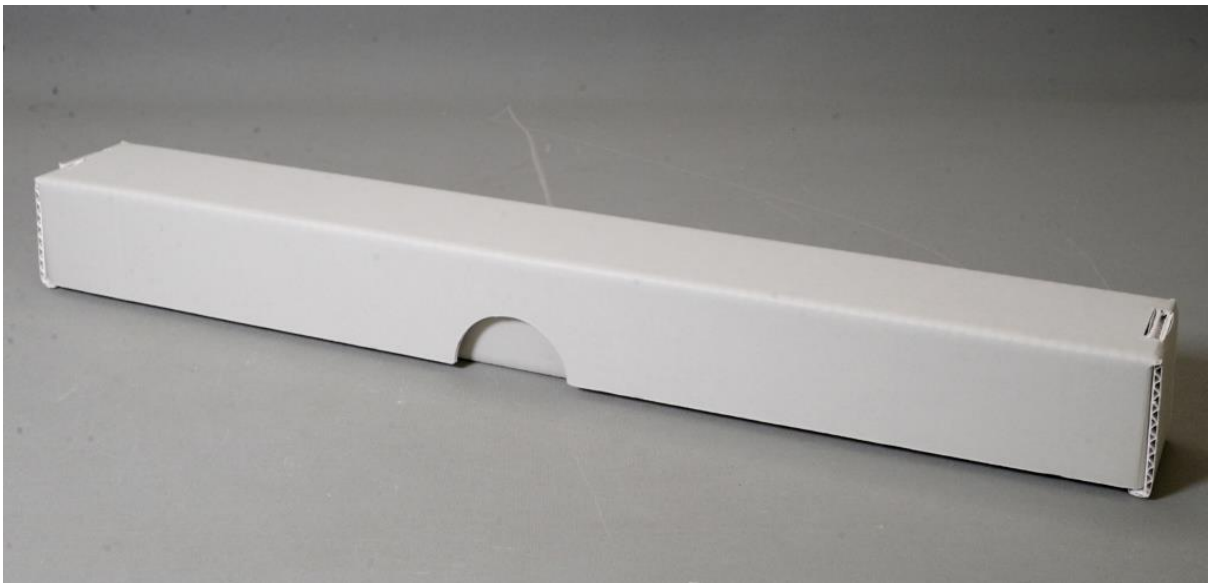


Lacuna fettuccia al verso, prima e dopo gli interventi

Chiara Perugini Via S. Faustino, 56 25122 Brescia
Cell. 329 2145310 Partita IVA 02683190165
chiara.perugini@iol.it chiara.perugini@pec.it



Mappa arrotolata



Scatola di conservazione

Chiara Perugini Via S. Faustino, 56 25122 Brescia
Cell. 329 2145310 Partita IVA 02683190165
chiara.perugini@iol.it chiara.perugini@pec.it

N. 12 ASPV, Mappe, Casadico.

"Mappa catastale di Casadico, Campagna Soprana di Pavia"; 1722; inchiostro e acquerello su carta vergata; un foglio; applicazione di una brachetta in carta presso il margine sinistro, forse per compensare la lunghezza dei bastoni; montaggio su tela e bastoni lignei, bordure in fettuccia rosa; mm 452x326.

Etichette:

un'etichetta con decorazione ad inchiostro blu e bruno, riportante la scritta "Casatico" in inchiostro bruno, coeva al montaggio, incollata presso il bastone inferiore al verso. Un'etichetta riportante il numero "13" stampato, incollata presso il bastone inferiore al verso.

Un'etichetta moderna stampata, riportante i dati "Archivio di Stato di Pavia 12R/G8 Casadico", incollata sopra una precedente etichetta della quale si legge solo "29 Pavia", adesa presso il bastone inferiore al verso.

Iscrizioni: iscrizione al verso presso il margine sinistro ad inchiostro bruno "n° 7 C^a 66".

24

STATO DI CONSERVAZIONE

Depositi polverosi su tutta la superficie, in particolare nella porzione inferiore; leggero imbrunimento conseguente ad un breve dilavamento subito in epoca remota presso la porzione superiore; nella stessa zona, distacco parziale della brachetta adesa al margine sinistro e della fettuccia; piccola infestazione superficiale da pesciolino d'argento presso il margine sinistro; una piega orizzontale da margine a margine in posizione centrale; due piccole pieghe presso il margine sinistro; leggero sbiadimento degli inchiostri rossi in alcune porzioni; parziale distacco della tela nella parte superiore.



Parziale distacco della brachetta e della fettuccia



Piccola infestazione

Chiara Perugini Via S. Faustino, 56 25122 Brescia
Cell. 329 2145310 Partita IVA 02683190165
chiara.perugini@iol.it chiara.perugini@pec.it



Piega centrale



Distacco della tela

INTERVENTI EFFETTUATI

- Distacco dei bastoni tramite l'estrazione dei chiodi di fermatura.
- Distacco della fettuccia e della tela tramite spatola.
- Pulitura a secco con gomma morbida e pennello.
- Test dei pigmenti con soluzione acquosa. Lieve positività dei tratti rossi.
- Fissaggio dei tratti rossi con resina idrofobizzante.
- Pulitura ad umido per immersione in acqua a temperatura inferiore ai 40°C, per 5 minuti. Successiva rimozione della colla dalla porzione corrispondente alla fettuccia sul recto, e su tutto il verso, tramite spatola.
- Asciugatura su carta assorbente.
- Preparazione della foderatura: fissaggio tramite nastro adesivo presso i margini di una carta monolucida ad una parete in compensato marino; fissaggio presso i margini con punti metallici, sopra la carta monolucida, di una tela di lino ben tesa; adesione alla tela di un foglio di carta giapponese e sua asciugatura; adesione della mappa, e successiva ricollatura al recto.
- Applicazione di una fettuccia di cotone lungo i margini laterali e il superiore, come in origine.
- Integrazione cromatica delle lacune con matite.
- Montaggio sui bastoni, il superiore tramite chiodi, l'inferiore con adesivo.
- Conservazione in scatola anacida su misura.

27

I materiali e i prodotti utilizzati si trovano in calce alla relazione.

*Chiara Perugini Via S. Faustino, 56 25122 Brescia
Cell. 329 2145310 Partita IVA 02683190165
chiara.perugini@iol.it chiara.perugini@pec.it*



Prima e dopo gli interventi

Chiara Perugini Via S. Faustino, 56 25122 Brescia
Cell. 329 2145310 Partita IVA 02683190165
chiara.perugini@iol.it chiara.perugini@pec.it



Lacerazioni e distacchi, prima e dopo gli interventi

Chiara Perugini Via S. Faustino, 56 25122 Brescia
Cell. 329 2145310 Partita IVA 02683190165
chiara.perugini@iol.it chiara.perugini@pec.it



Distacchi e lacerazioni al verso, prima e dopo gli interventi

Chiara Perugini Via S. Faustino, 56 25122 Brescia
Cell. 329 2145310 Partita IVA 02683190165
chiara.perugini@iol.it chiara.perugini@pec.it



Mappa arrotolata

31



Scatola di conservazione

Chiara Perugini Via S. Faustino, 56 25122 Brescia
Cell. 329 2145310 Partita IVA 02683190165
chiara.perugini@iol.it chiara.perugini@pec.it

MATERIALI E PRODOTTI IMPIEGATI

PULITURA A SECCO

Gomma dry cleaning sponge.

Pennello di capretto.

Microaspiratore a ultrasuoni.

FISSAGGIO DEI PIGMENTI SOLUBILI

Fluoline HY elastomero fluorurato, conferito a pennello.

SUTURA DEGLI STRAPPI

Mappa n. 7: Japico, Kinugawa, 22 g/mq.

Adesivo: Tylose MH 300p al 5%.

RAMMENDO DELLE LACUNE

Mappa n. 7: carta giapponese Japico, Kozu naturale, 34 g/mq, doppio strato.

Adesivo: Tylose MH 300p al 5%.

Mappa n. 9: carta giapponese Japico, Takogami, 43 g/mq.

Adesivo: Tylose MH 300p al 5% + Plextol B500, rapporto 80:20.

Polpa di carta giapponese: Japico, Cinese, 34 g/mq.

Adesivo: Tylose MH 300p al 5%.

Mappa 11: carta giapponese Japico, Kozu naturale, 34 g/mq, preventivamente tinta a sottotono.

Adesivo: Tylose MH 300p al 5% + Plextol B500, rapporto 80:20.

FODERATURA

Tela di lino non sbiancata.

Carta giapponese Vangerow, Kawasaki Kozu 517, 35 g/mq.

Adesivo per carta giapponese: Tylose MH 300p al 5% + Plextol B500, rapporto 80:20.

Adesivo per opera: Tylose MH 300p al 5% + Shofu amido di grano giapponese, rapporto 3:1.

RICOLLATURA

Conferita a pennello al recto, con interposizione di un TNT.

Adesivo: Tylose MH 300p all'1%.

INTEGRAZIONE CROMATICA

Acquerelli Winsor&Newton, matite Faber Castell, serie Polichromos.

Tintura carta giapponese: Acrilici Aero Color Professional Schmincke.

ADESIONE DELLE FETTUCCE

Adesivo misto Tylose MH 300p al 5% + Plextol B500, rapporto 80:20.

ADESIONE BASTONE INFERIORE

Adesivo Eva Neutral pH 7.5.

SCATOLA DI CONSERVAZIONE

Modello Concha Tube, in cartone ondulato anacido, mm 3 di spessore.

33

La documentazione fotografica dettagliata è allegata alla presente Relazione, su supporto informatico.

Chiara Perugini

Restauratrice di beni culturali per il settore 9 - Materiale librario e archivistico e manufatti cartacei e pergamenacei, abilitata ad eseguire interventi sui beni culturali ai sensi dell'articolo 9bis del Codice dei beni culturali e del paesaggio.

Chiara Perugini Via S. Faustino, 56 25122 Brescia
Cell. 329 2145310 Partita IVA 02683190165
chiara.perugini@iol.it chiara.perugini@pec.it